

## Magnetické absolutní snímače MARC605 a 615

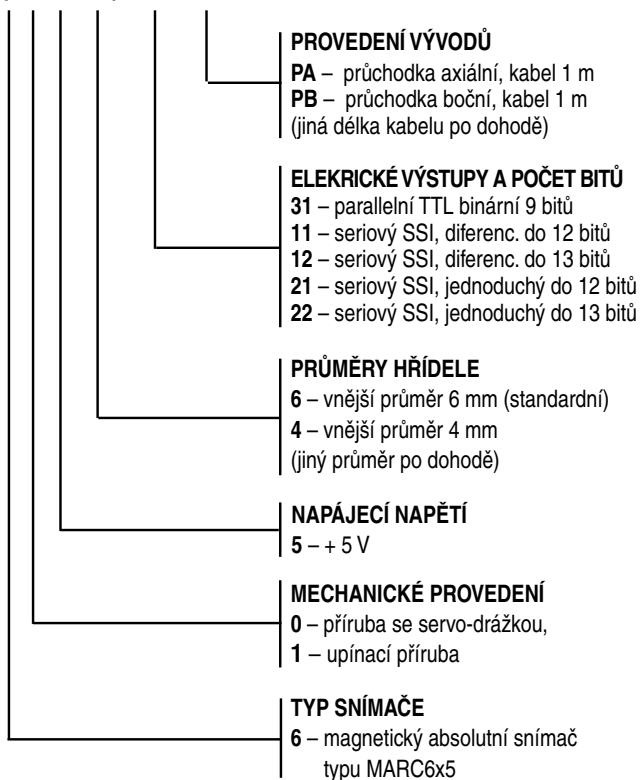
**MARC605** – příruba se servo-drážkou, vnější průměr hřídele 6 mm

**MARC615** – upínací příruba, vnější průměr hřídele 6 mm

Magnetické absolutní snímače typu MARC605 a MARC615 pracují na magnetickém principu, který využívá Hallova efektu. Snímače převádějí rotační pohyb nebo úhel natočení na odpovídající výstupní elektrickou digitální informaci udanou v bitech nebo pozicích, které dávají informaci o vzájemné poloze dvou mechanických částí, úhlu natočení nebo počtu otáček. Absolutní snímač neztrácí informaci o poloze i bez napájení a proto je jejich typické použití v aplikacích, kde je potřeba znát informaci o poloze ihned po zapnutí zařízení nebo není možno provést najetí do referenčního bodu.

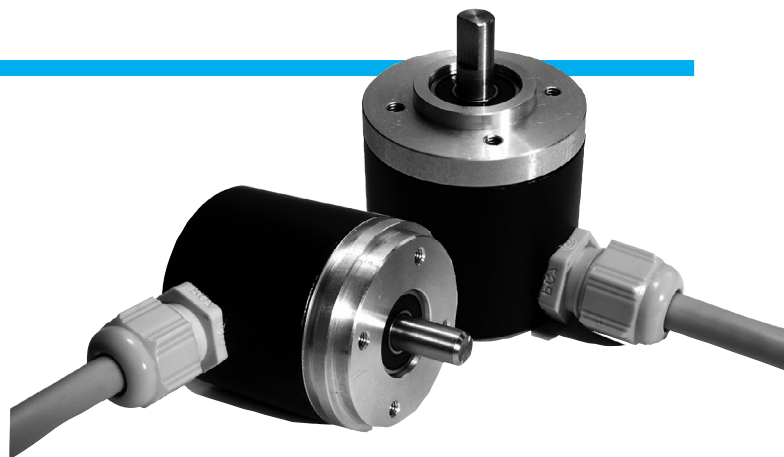
### Typové značení

MARC6 X X - X / XXXX X



### Technické údaje

ELEKTRICKÉ PARAMETRY / TYP	MARC605, 615
Bitů / Pozic na otáčku	do 13 bitů / do 8192 pozic
Napájecí napětí max $U_N$ (V)	+ 5 ± 5%
Proudová spotřeba max $I_N$ (mA)	50



### Mechanické údaje a pracovní podmínky

Otáčky max.	10000 min. <sup>-1</sup>
Úhlové zrychlení max.	40000 rad.s <sup>-2</sup>
Moment setrvačnosti mechanických částí max.	10 g.cm <sup>2</sup> ± 10 %
Vibrace dle FCCSN345791	10g <sub>n</sub> (10 až 2000 Hz)
Rázový impuls max.	50g <sub>n</sub> (100 ms)
Zatížení hřídele MARC605, 615	
– axiální max.	10 N
– radiální max.	20 N
Pracovní teplota	- 25° až + 80° C
Vlhkost relativní/absolutní	max. 95 % / max. 40g.m <sup>-3</sup>
Atmosféra bez agresivních látek	73,3 až 126,6 kPa
Krytí	IP65
Hmotnost cca. MARC605, 615	cca. 0,15 kg
Délka připojovacího kabelu max.	50 m

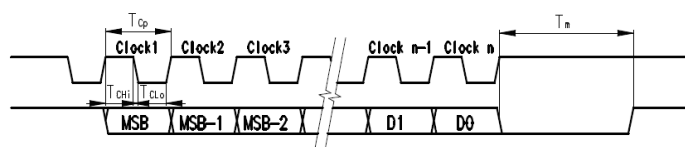
### Výstupní signály

#### MARC605 / MARC615

- 31 – paralelní TTL binární kód pro snímače s rozlišením do 9 bitů (512 pozic).
- 11 – sériový SSI, diferenciální CLOCK/DATA signál (RS422), Gray kód do 12 bitů (4096 pozic).
- 12 – sériový SSI, diferenciální CLOCK/DATA signál (RS422), Binární kód do 13 bitů (8192 pozic).
- 21 – sériový SSI, jednoduchý TTL CLOCK/DATA signál (RS422), Gray kód do 12 bitů (4096 pozic).
- 22 – sériový SSI, jednoduchý TTL CLOCK/DATA signál (RS422), Binární kód do 13 bitů (8192 pozic).

### SSI komunikace

Parametry	symbol	min.	max.	jednotka
Clock period	$T_{Cp}$	250	2x $T_m$	μs
Clock High	$T_{Chi}$	25	$T_m$	μs
Clock Low	$T_{Clo}$	25	$T_m$	μs
Monoflop time	$T_m$	16	20,5	μs



## Zapojení přípojovacích prvků MARC605 a 615

Barva výstupního kabelu	Význam MARC605 and 615
šedá	SSI – CLOCK-
růžová	SSI – DATA-
modrá	INC – Signál Z <sup>(1)</sup>
fialová	SSI – DATA+
žlutá	INC – Signál A <sup>(1)</sup>
bílá	SSI – CLOCK+
–	NC
zelená	INC – Signál B <sup>(1)</sup>
stínění	stínění
černá	GND
hnědá	GND
červená	V <sub>cc</sub> + 5V

(1) Pouze na vyžádání

## Montáž

Snímače MARC605 s hřídelí o vnějším Ø 6 mm se montují do příslušného zařízení pomocí čtyř šroubů M3 nebo pomocí servo-drážky. Vystředění snímače se provede lícovaným průměrem 33h7. Snímače MARC615 s hřídelí o vnějším Ø 6 mm se montují do příslušného zařízení pomocí dvou šroubů M3 nebo svěrným spojem. Vystředění snímače se provede lícovaným průměrem 15H7. Spojení musí být konstruováno tak, aby nedošlo k překročení hodnoty maximálního povoleného radiálního a axiálního namáhání hřídele. Dále je nutné dodržet souosost spojení. Doporučujeme použít vhodné homokinetické planžetové nebo vlnovcové spojky typ SP/SV více viz katalogový

list „Příslušenství“. Kabel od snímače MARC6x5 musí být zachycen tak, aby jej vlastní vahou nenamáhal. V prostředích mokřých, se stékající nebo stříkající kapalinou se nedoporučuje snímače MARC6x5 polohovat hřídelí nahoru. **Elektrické připojení je možné pouze při vypnutém zařízení a za dodržení pravidel práce s elektrostaticky citlivým zařízením! Při pracovní teplotě pod –5°C musí být kabel pevně uložen.**

## Údaje pro objednávku

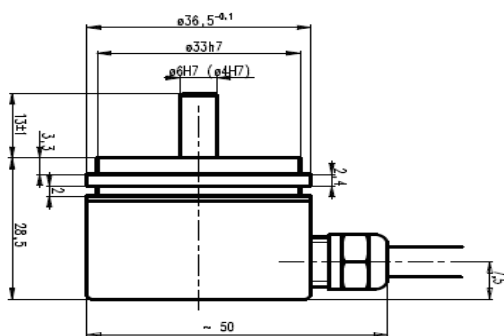
V objednávce je nutné uvést počet kusů, název a typ snímače, typ výstupních signálů, provedení vývodů, případně nestandardní provedení a termín dodání. Dále je možno přibjednat příslušenství snímače např. homokinetickou spojku, protikus konektoru nebo propojovací kabel (viz. katalogový list Příslušenství).

## Příklad objednávky

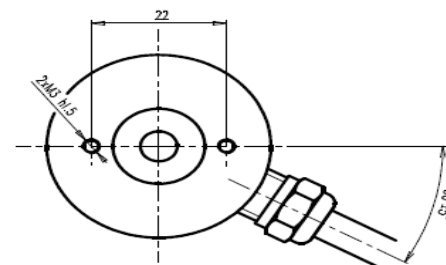
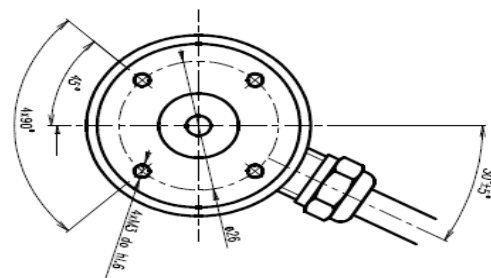
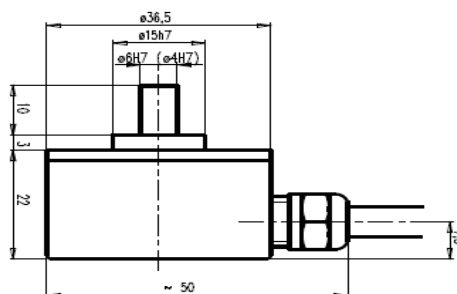
Objednáváme u Vás 10 ks snímače MARC605/11PB a 10 ks spojky planžetové SP9 s termínem dodání do 2 týdnů.

## Rozměrové náčrtky

### MARC600, 605



### MARC610, 615



Distributor Slovakia: MaRweb.sk [www.marweb.sk](http://www.marweb.sk)

**MAHRLO s.r.o.**

Ludmily Podjavorinskej 535/11  
916 01 Stará Turá

mob.: +421 908 170 313  
tel.: +421 32 776 03 62  
fax: +421 32 776 21 56

web: [www.marweb.sk](http://www.marweb.sk)  
e-mail: [slecka@mahrlo.sk](mailto:slecka@mahrlo.sk)  
e-shop: [www.marweb.sk](http://www.marweb.sk)