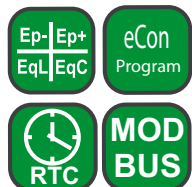


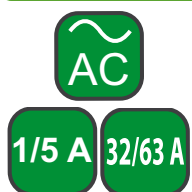


# N27P MĚŘIČ PARAMETRŮ SÍTĚ

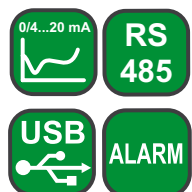
## FUNKCE:



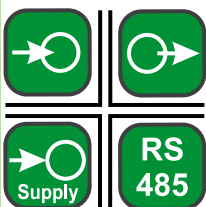
## VSTUP:



## VÝSTUPY:

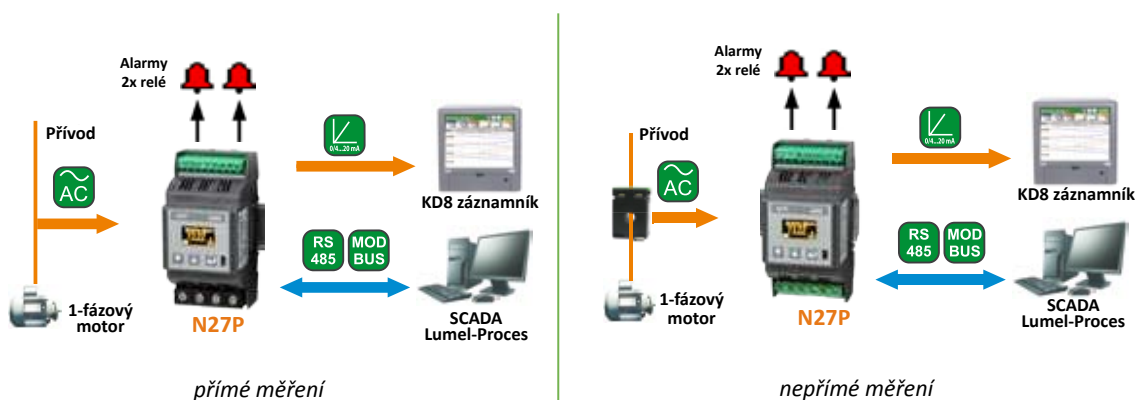


## GALVANICKÉ ODDĚLENÍ



- Měření parametrů 1-fázové sítě:  
U, I, f, P, Q, S, PF, tg φ, φ, Ep, Eq.
- Univerzální měřicí vstup:  
1 / 5 A, 100 / 400 V nebo  
32/63 A, 100/400 V.
- Programovatelný analogový výstup: 0/4...20 mA.
- Rozhraní RS485 Modbus RTU slave.
- Nastavitelný převod transformátorů proudu i napětí.
- Přístroj konfigurovatelný tlačítky na panelu nebo pomocí eCon software (přes USB).
- Moderní grafický displej v technologii OLED.

## PŘÍKLAD POUŽITÍ



Měření a záznam proudového zatížení motoru a spotřeby energie.  
Monitorování parametrů jednofázové sítě.

## MĚŘENÉ HODNOTY A ROZSAHY

Měřená hodnota	Rozsah	Základní přesnost
Proud In 1 A 5 A 32 A* 63 A*	0.005 ... 1.200 A~ 0.025 ... 6.000 A~ 0.160 ... 38.40 A~ 0.315 ... 75.60 A~	±0.2% z rozsahu
Napětí L-N 100 V 400 V	5.0 ... 120 V 20.0 ... 480 V	±0.2% z rozsahu
Kmitočet (f)	45...66...100 Hz	±0.2% z měřené hodnoty
Činný výkon (P) verze 1/5 A verze 32/63 A	-2.88 kW ... 1.00 W ... 2.88 kW -36.28 kW ... 1.00 W ... 36.28 kW	±0.5% z rozsahu
Jalový výkon (Q) verze 1/5 A verze 32/63 A	-2.88 kvar ... 1.00 var ... 2.88 kvar -36.28 kvar ... 1.00 var ... 36.28 kvar	±0.5% z rozsahu
Zdánlivý výkon (S) verze 1/5 A verze 32/63 A	1.40 VA ... 2.88 kVA 1.40 VA ... 36.28 kVA	±0.5% z rozsahu
PF	-1...0...1	±0.5% z rozsahu
Tangens φ	-1.2...0...1.2	±1% z rozsahu
φ	-180°...180°	±1% z rozsahu
Činná práce (Ep)	0 ... 999 999.9 kWh nebo 9 999.999 MWh	±0.5% z měřené hodnoty
Jalová práce (Eq)	0 ... 999 999.9 kvarh nebo 9 999.999 Mvarh	±0.5% z měřené hodnoty

\* - týká se verze pro přímé měření

## VÝSTUPY

Druh výstupu	Vlastnosti
Releový	1-2 x (podle verze přístroje) programovatelný beznapěťový relé výstup, NO, zatížení 250 V~/0.5 A~, počet cyklů 1 x 10 <sup>5</sup>
Analogový	bez nebo 1 x (podle verze přístroje) programovatelný analogový výstup 0/4...20 mA, R <sub>load</sub> = 0...250 Ω

# N27P MĚŘIČ PARAMETRŮ SÍTĚ

**LUMEL**  
EVERYTHING COUNTS

## DIGITÁLNÍ ROZHRANÍ

Rozhraní typu	Přenosový protokol	Módy	přenosová rychlost v baudech
RS-485	MODBUS RTU	8N2, 8E1, 8O1, 8N1	4.8; 9.6; 19.2; 38.4; 57.6; 115.2 kbit/s
USB 1.1/ 2.0 (pro konfiguraci přístroje)	MODBUS RTU	8N2	9.6 kbit/s

## VNĚJŠÍ PARAMETRY

Zobrazení	OLED displej, 128×64 pixel, 0.96"	barva jantarová-žlutá
Vnější rozměry	53 × 110 × 60 mm	montáž na 35mm DIN lištu
Hmotnost	0.2 kg	
Stupeň krytí	pro pouzdro: IP40	pro svorky: IP00

## PRACOVNÍ PODMÍNKY

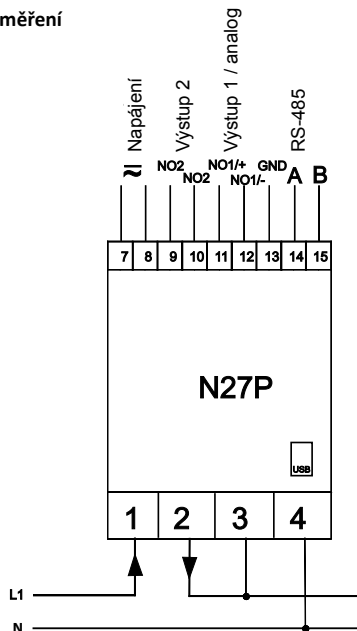
Napájecí napětí	85...253 V a.c. 40...400 Hz; / 90...300 V d.c.	příkon-spotřeba: v napájecím okruhu ≤ 5 VA v napěťovém okruhu ≤ 0.2 VA v proudovém okruhu: pro nepřímé zapoj. ≤ 0.05 VA, pro přímé ≤ 2.5 VA
Teplota	okolí: -10...23...55°C	skladování: -30...70°C
Relativní vlhkost	25 ... 95%	kondenzace nepřipustná
Pracovní pozice	svislá	
Standardní doba převodu	1.2 s	
Maximální doba převodu	2.2 s	
Doba ustálení po zapnutí	15 min	
Vnější magnetické pole	0...40... 400 A/m	
Krátkodobé přetížení (1 s)	napěťový vstup: 2 U <sub>N</sub> (max. 1000 V)	proudový vstup: 10 I <sub>N</sub>
Trvalé přetížení	napětí: 1,2 U <sub>N</sub>	proud: 1,2 I <sub>N</sub>

## BEZPEČNOST A POŽADAVKY NA KOMPATIBILITU

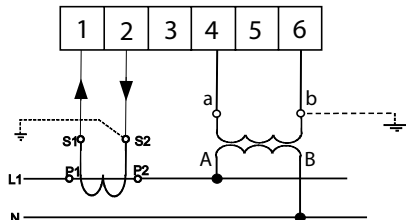
Elektromagnetická kompatibilita	odolnost proti rušení emise	dle EN 61000-6-2 dle EN 61000-6-4
Oddělení mezi obvody	základní	
Stupeň znečištění	2	
Třída instalace	III (pro napětí nad 300 V - třída II)	
Maximální pracovní napětí mezi fází a zemí	- pro napájecí obvody 300 V - pro měřicí vstup 600 V – cat. II (300 V – cat. III) - pro ostatní obvody 50 V	dle EN 61010-1
Nadmořská výška	< 2000 m n. m.	

## SCHÉMA PŘIPOJENÍ

Přímé měření



Nepřímé měření



## OBJEDNACÍ KÓDY

N27P -	X	X	XX	X	X
<b>Proudový měřicí rozsah:</b>					
1 A / 5 A a.c.	1				
32 A / 63 A a.c.	2				
<b>Výstupy:</b>					
2 relé kontakty	1				
1 relé a 1 analogový 0/4...20mA	2				
<b>Provedení:</b>					
standardní		00			
zákaznické*		XX			
<b>Jazyk:</b>					
Anglický - mezinárodní vč. českého návodu				E	
Polský				P	
ostatní*				X	
<b>Zkušební protokol:</b>					
bez speciálního certifikátu kvality					0
se speciálním inspekčním certifikátem kvality					1
podle dohody se zákazníkem (např. kalibrační list v ČR)*					X

\* pouze po dohodě s distributorem a výrobcem

**Objednací příklad:**

Kód: **N27P - 1 1 00 E 0** znamená:  
**N27P** - přístroj pro parametry střídavé sítě N27P  
**1** - verze pro nepřímé měření proudu x/1A, x/5A  
**1** - s dvěma relé na výstupu  
**00** - standard provedení  
**E** - anglický - mezinárodní vč. českého návodu  
**0** - bez speciálního certifikátu kvality.

**DÁLE:**



Proudové měřicí transformátory LCT.



Digitální měřič jednofázový na DIN lištu N27D.



Měřič parametrů v třífázové síti N43.



LUMEL - PROCESS software.

OUR OFFER



www.lumel.com.pl