

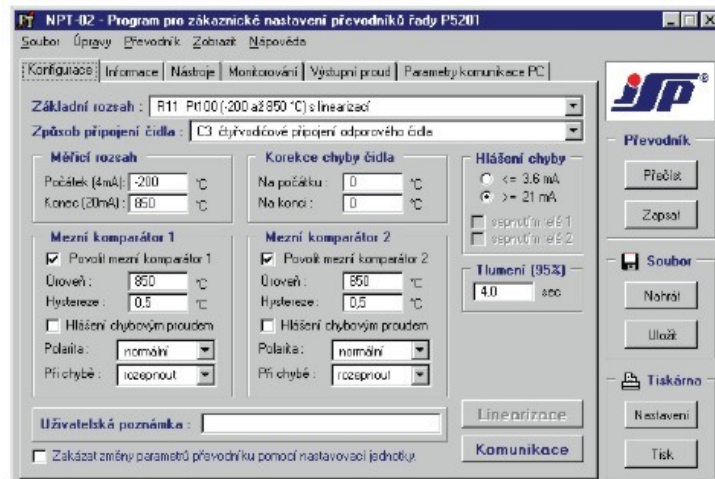
NPT-02 Nastavovací program pro převodníky P5102 a P5201

Výhody

- nastavuje všechny parametry převodníků P5102 a P5201 (P5201 L4 a L5 podporuje od verze 2.0)
- umožňuje zobrazit hodnotu měřené veličiny a další změřené hodnoty
- umožňuje zadat výstupní proud a testovat výstupní smyčku
- nastavuje uživatelskou linearizaci nebo korekci chyb čidla
- umožňuje zadat textovou poznámku uživatele (až 32 znaků)
- komunikuje přes sériové rozhraní RS232C nebo přes rozhraní USB
- pracuje pod operačními systémy MS Windows 9x, ME, 2000, NT, XP

Použití

Program ve spojení s komunikačním kabelem KA-01 nastavuje všechny parametry, které jsou uvedeny v dotazníku převodníků P5201 a P5102. Dále zobrazuje hodnotu měřené veličiny, výstupního proudu, provozní čas, datum výroby, výrobní a typové číslo. Navíc jej lze využít ve spojení s převodníkem k ožívování technologického celku, protože z převodníku vytvoří uživatelem ovládaný proudový zdroj (proudovou noru) s vysokou přesností. Uživatel může zadat libovolný proud v rozsahu 3,8 až 20,5mA a převodník jej ve smyčce nastaví bez ohledu na velikost vstupního signálu a ostatních nastavení. Do běžného měřicího režimu se převodník uvede buď pomocí programu nebo vypnutím a opětovným zapnutím napájecího napětí.



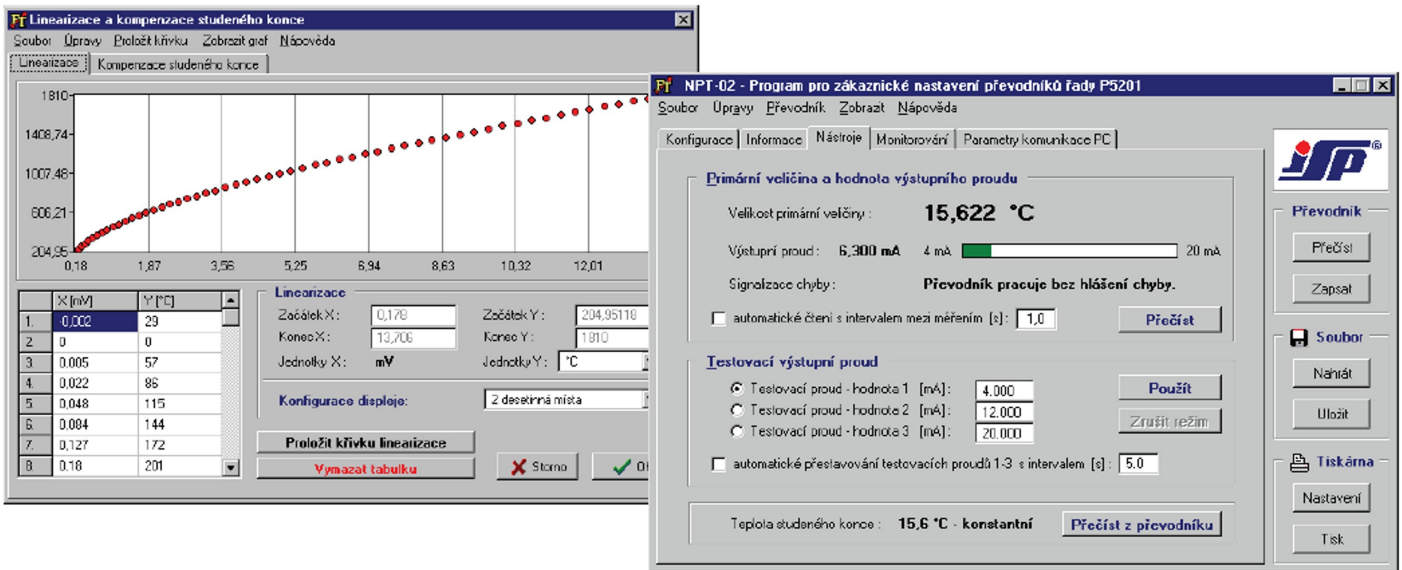
Popis

Nastavovací program se distribuuje na 3,5" disketě spolu s komunikačním kabelem KA-01 a redukcí připojovacího konektoru. Ovládání programu je jednoduché a intuitivní se systémem nápovědy. Nastavení je možno uložit na disk nebo vytisknout na tiskárně. Lze kopírovat nastavení převodníku nebo nastavení z disku do dalších převodníků.

Provozní podmínky

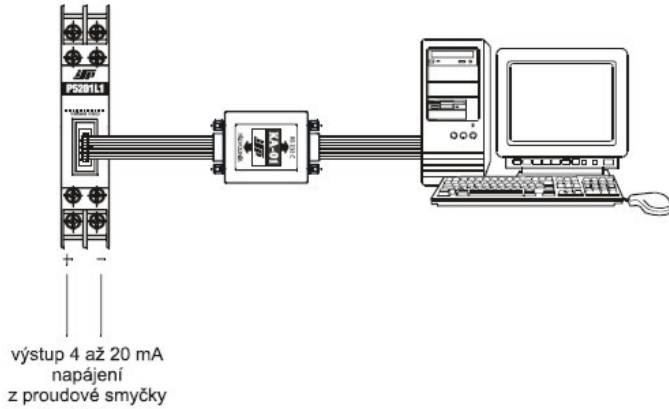
Vyžaduje počítač PC s nainstalovaným operačním systémem Windows 9x, ME, 2000, NT, XP. Pro pohodlné ovládání je vhodné použít myš. Ke komunikaci potřebuje jeden volný sériový port počítače. Převodníky P5201 i P5102 musí být při nastavování napájeny z externího zdroje (např. ZS-011).

NPT-02

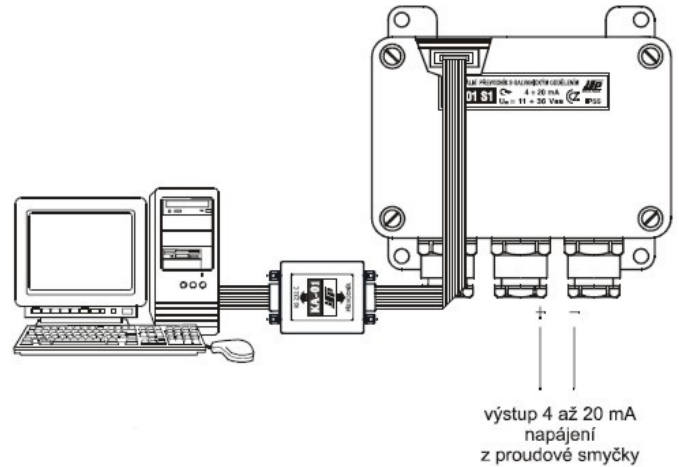


Elektrické připojení

Typ P5201 L0x, L1x

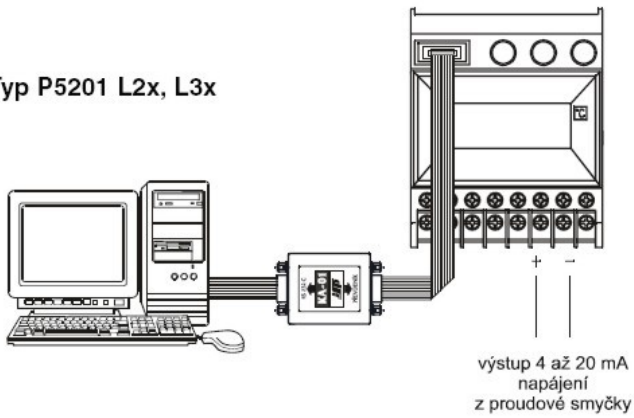


Typ P5201 S1x, S2x

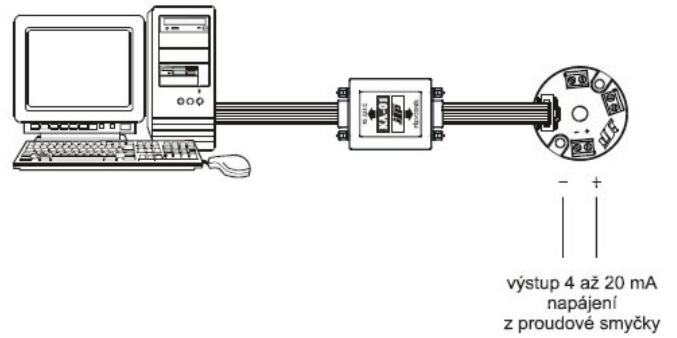


NPT-02

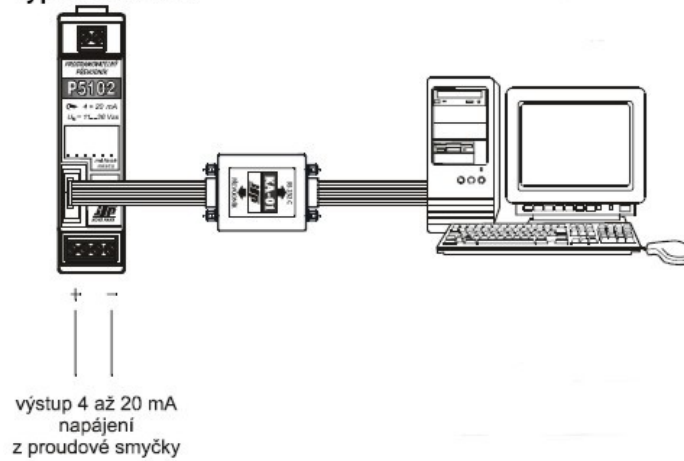
Typ P5201 L2x, L3x



Typ P5201 H1x ; P5102 H1x

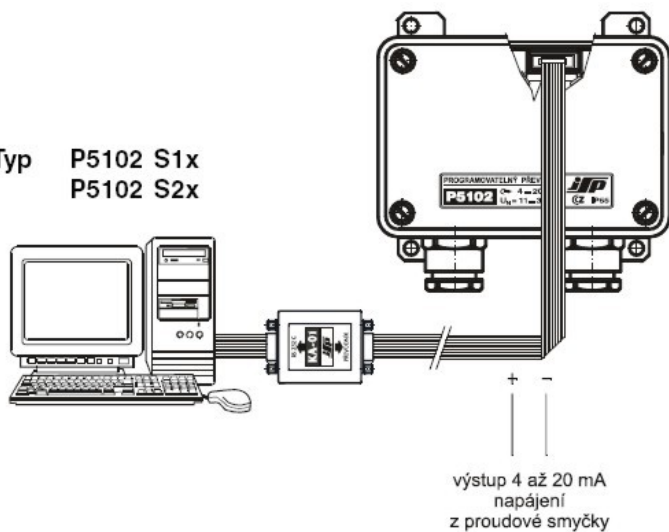


Typ P5102 L1x

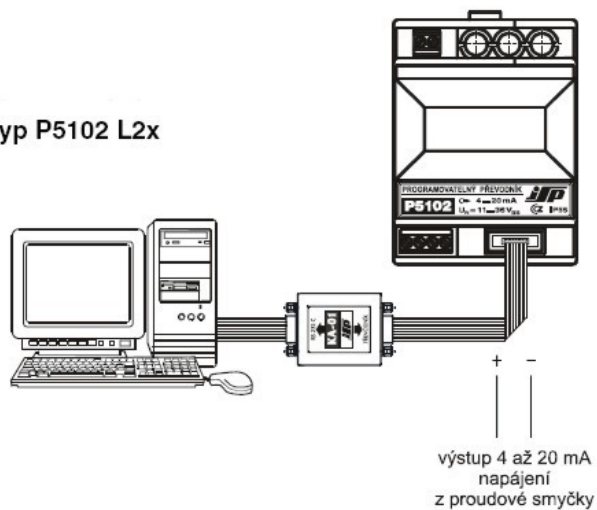


NPT-02

Typ P5102 S1x
P5102 S2x



Typ P5102 L2x



Objednací kód

<i>typ</i>	<i>popis</i>
NPT-02	nastavovací program včetně NPT-02 (CZ+EN) včetně komunikačního adaptéru KA-01 (sériové rozhraní RS232C)
	<i>volitelné příslušenství</i>
KA-01	komunikační adaptér pro připojení převodníku k PC (RS232C)
USB-RS232C	komunikační adaptér pro připojení KA-01 k PC vybavených USB portem

Příklad objednávky: NPT-02

MAHRLO s.r.o.

Ľudmily Podjavorinskej 535/11

916 01 Stará Turá

mob.: +421 908 170 313

tel.: +421 32 776 03 62

fax: +421 32 776 21 56

web: www.mahrlo.sk

e-mail: meracia@mahrlo.sk

e-shop: priemyselne.eshopmahrlo.sk