

968 Sestavy ventilů

Použití

- při měření tlaku podobně jako dvoucestné ventilové soupravy typ 964 a jejich konstrukce je přizpůsobena současnému připojení snímače tlaku a manometru pro vizuální kontrolu
- k odvzdušnění potrubí a kontrolu (TEST)
- jako vybrané zařízení bezpečnostní třídy 2 a 3 ve smyslu vyhlášky č. 132/2008 Sb. o systému jakosti při provádění a zajišťování činností souvisejících s využíváním jaderné energie a radiačních činností a o zabezpečování jakosti vybraných zařízení s ohledem na jejich zařazení do bezpečnostních tříd
- pro průmyslové prostředí s vysokou koncentrací SO₂ a prostředí s mořským klimatem

Popis

Základem ventilů je těleso, do kterého je zašroubována ventilová jednotka. Její sedlo je součástí základního tělesa armatury. U armatury s měkkým těsněním má sedlo speciální tvar, který přispívá k zajištění dokonalé těsnosti. Materiál základního tělesa je ocel 1.4541.

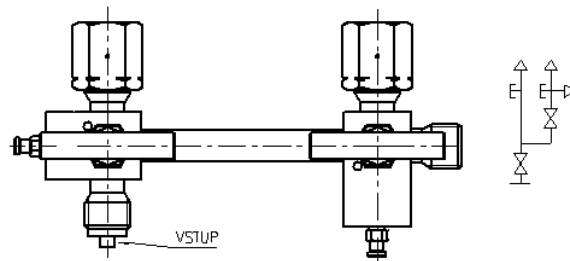
Ventilové jednotky se konstrukčně liší podle typu použitého těsnění vřetena. To může být tvořeno elastomerovým O-kroužkem, nebo ucpávkou z grafitu, případně plastu.

Technické parametry

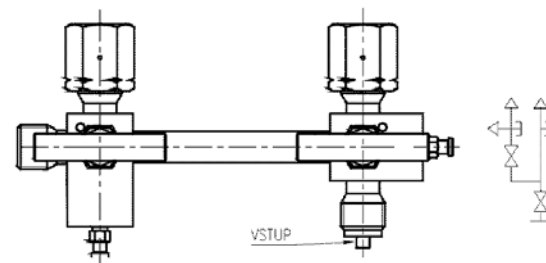
Sestavy ventilů jsou konstruovány jako kompaktní svařenec dvou (nebo více) nerezových ventilů typ 967. Koncovky vstupu a výstupu a materiály těsnění jsou volitelné. Standardně se dodávají v provedení s těsněním W5 a S1.

Max. tlak	42 MPa
Do max. teploty	500 °C
Těleso ventilu	nerezová ocel 1.4541
Těsnění sedla	kulička z nerezové oceli 1.4571
Těsnění ucpávky	PTFE+PVDF
Vnitřní vývrt ventilu	Ø 3 mm

Sestava ventilů pravá

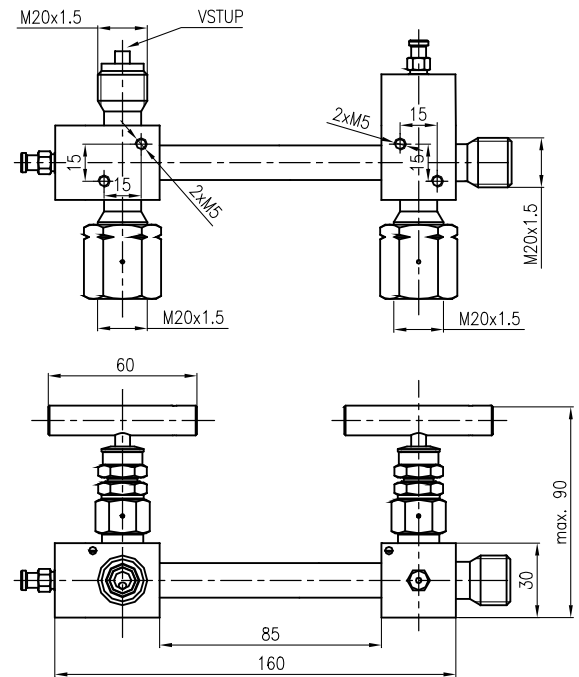
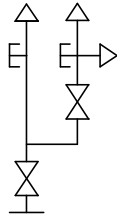


Sestava ventilů levá



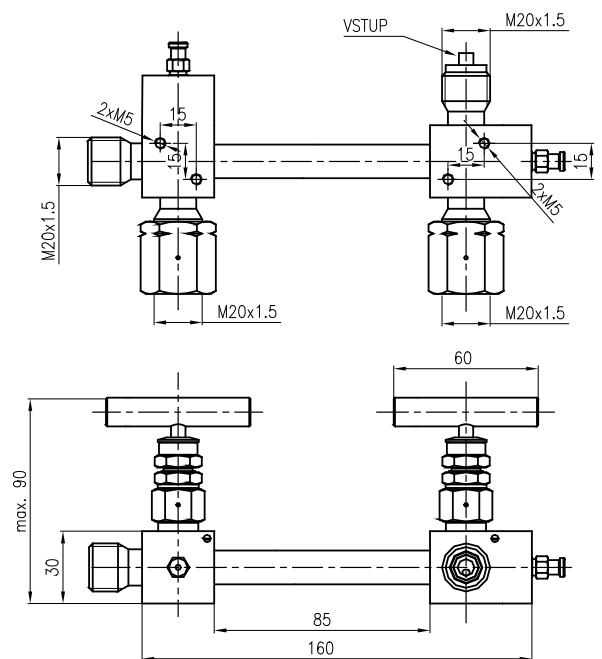
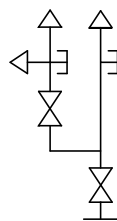
- Sestava ventilů pravá

schéma



- Sestava ventilů levá

schéma



968 Sestavy ventilů

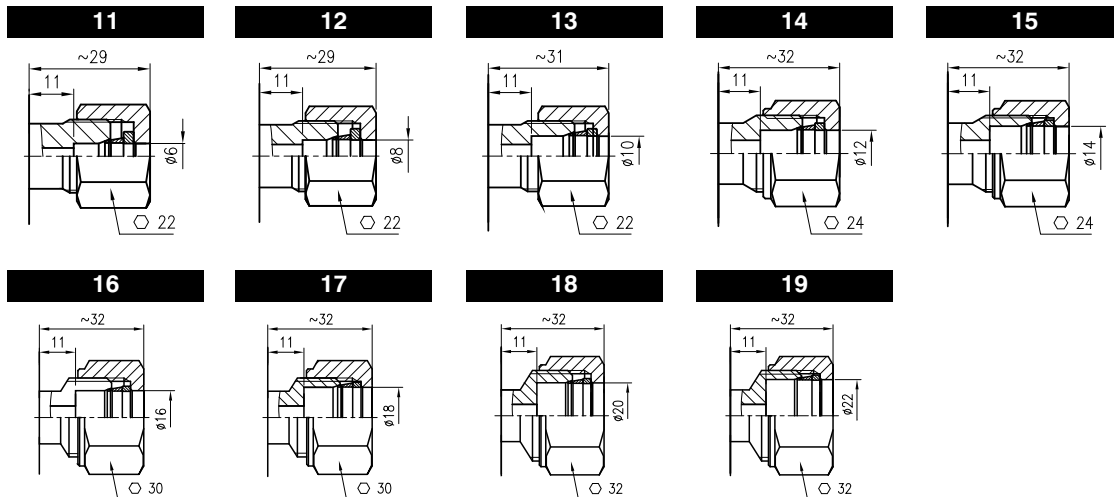
Objednávání

9	6	8	1	Provedení ventilu													
			5	tlakoměrový zkušební													
			2	Počet ventilů v sestavě													
			2	2													
			3	4	Kód přípojovací koncovky vstupu												
			xx	viz strana 4/5 a 5/5													
			5	6	Kód přípojovací koncovky vstupu												
			xx	viz strana 4/5 a 5/5													
			7	8	Provedení sestavy ventilů												
			P1	pravá													
			L1	levá													
			9	10	Těsnění vřetena												
			W5	PTFE + PVDF (max. 200 °C)													
			11	12	Těsnění sedla												
			S1	nerezová kulička (max. 300 °C)													
			↓														
9	6	8	1	2	3	4	5	6	7	8	9	10	11	12			
Př. objednávky			9	6	8	5	2	3	1	3	3	P	1	W	5	S	1

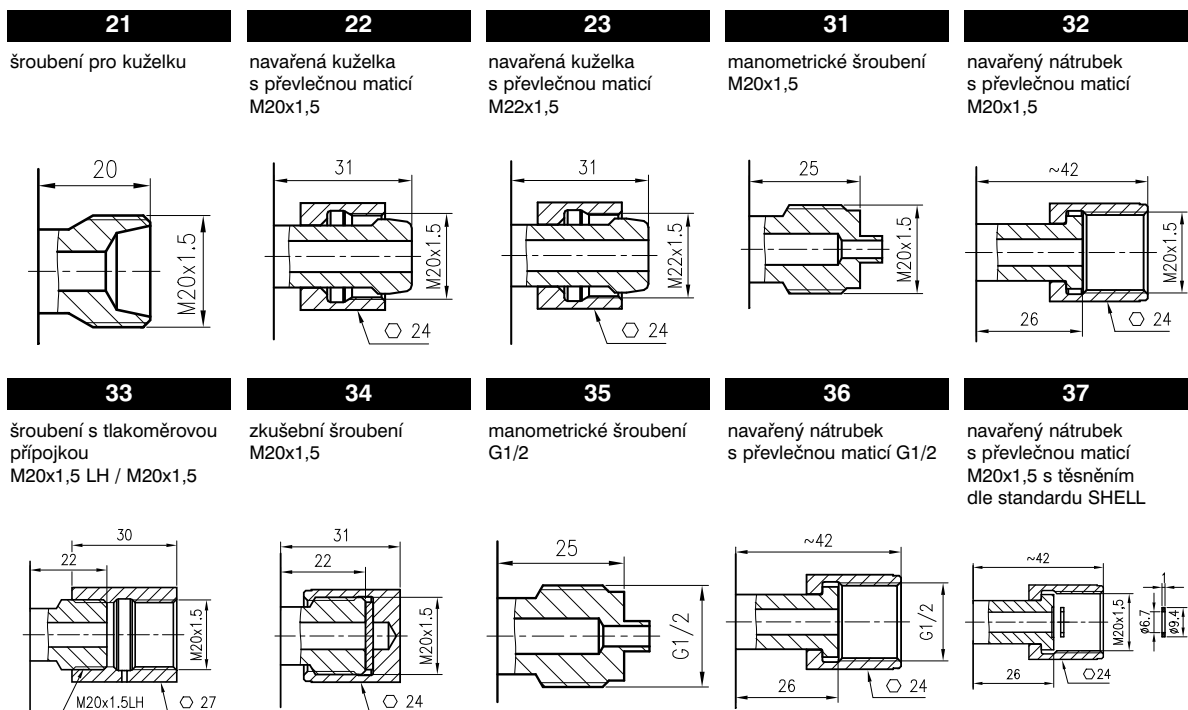
Pozn.: Po dohodě s výrobcem je možno objednat jako zvláštní požadavek svaření libovolného počtu ventilů s různými kódy koncovek vstupu a výstupu (lze zvolit ze stran 4/5 a 5/5) nebo s různým těsněním vřetena ventilů a různým těsněním sedla ventilů dle tabulek na titulní straně.

Připojovací koncovky

koncovky se zářeznými kroužky



další připojovací koncovky



další přípojovací koncovky

