

## 113 17, 18 Termoelektrické snímače teploty bez jímky s termočlánkem "J" a "K"

### Použití

- je určen pro dálkové měření teploty klidných i proudících tekutin (plynu i kapalin) do jmenovitého tlaku PN 63

### Výhody

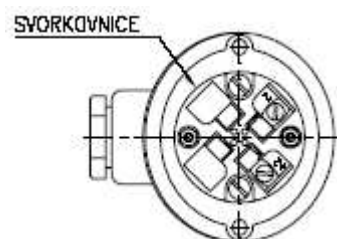
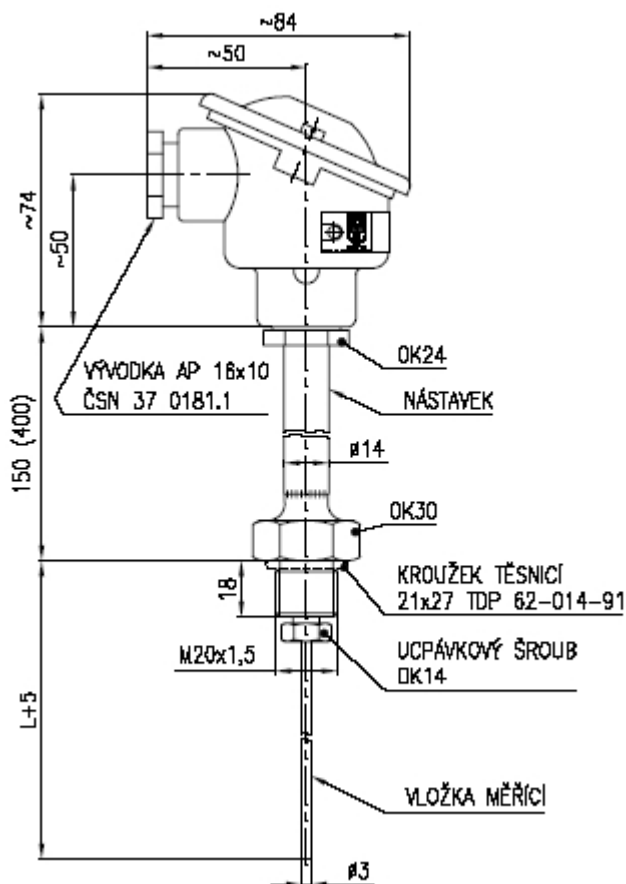
- termoelektrický článek "J" resp. "K"
- termoelektrický článek Ø3 mm
- PN 63
- krátký čas teplotní odezvy
- ke snímačům lze dodat i vhodný návarek (Příslušenství snímačů teplot - 991)

### Technická data

|                  |  |
|------------------|--|
| rozsah [°C]      | -50 až 500 (termočl.J - 113 17)<br>0 až 500 (termočl.K - 113 18) |
| jmen.délka L[mm] | 100; 160; 250; 400; 630 mm                                       |
| jmenovitý tlak   | PN 63  |
| toleranční třída | 2  |
| typ termočlánku  | J Ø3; (K - typ 113 18)   |
| stupeň krytí     | IP 65  |
| připojení        | M20 × 1,5  |
| hmotnost         | L 250 mm - 0,592kg   |

### Certifikace

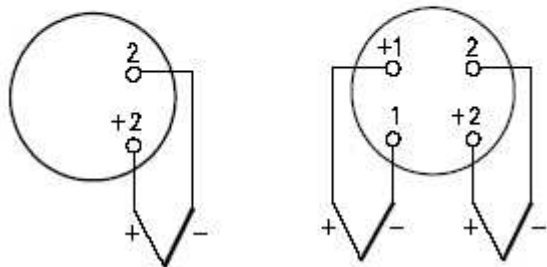
- prohlášení o shodě č.: ES-113170



## Schéma zapojení

jednoduchý termočlánek

dvojitý termočlánek



## Objednací kód

113 17, 113 18

|          |  |
|----------|--|
| 113 1... | snímač teploty termoelektrický bez jímky<br>s termočlánkem "J" a "K" |
|          | <i>termočlánek</i>   |
| 757      | "J" Fe-CuNi, dle ČSN EN 60584-1                                      |
| 857      | "K" NiCr-NiAl*, dle ČSN EN 60584-1                                   |
|          | <i>délka nástavku [mm]</i>   |
| 0        | 150  |
| 9        | 400*   |
|          | <i>jmenovitá délka L[mm]</i>   |
| 1        | 100  |
| 2        | 160  |
| 3        | 250  |
| 4        | 400  |
| 5        | 630  |
| 9        | jiná*  |

**Příklad objednávky:** 113 175 702

\*...po dohodě jako zvláštní požadavek