

210 Odporový snímač teploty s jímkou a konektorem

Použití:

- snímač je určen pro dálkové měření teploty klidných i proudících tekutin, pro které je jímka svými vlastnostmi vhodná
- k zabudování do příslušného vývrtu na technologickém zařízení
- měření je možné do tlaku určeného odolností použité jímky nebo tlakovou odolností vývrtu
- jako tlakové zařízení kategorie III podle NV 26/2003 Sb.(modul posuzování shody A)

Výhody:

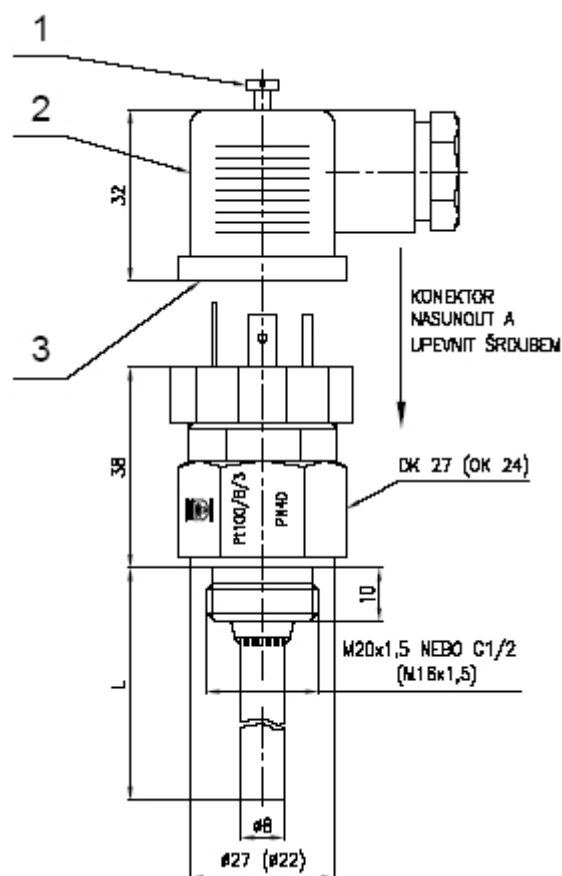
- vysoká mechanická odolnost snímače z hlediska vibrací
- vhodný k montáži do mobilních zařízení
- snadné elektrické připojení pomocí konektoru
- možnost výběru různě citlivých platinových čidel
- snadná kalibrovatelnost

Technická data

rozsah měření	-40 až +150°C
pracovní teplota konektoru	-40 až +125°C
jmenovitá délka L[mm]	50, 100 a 120 mm
jmenovitý tlak	PN40
toleranční třída	B (A po dohodě)
typ čidla	jednoduchý Pt100, Pt500 nebo Pt1000
stupeň krytí	IP 65
připojení	M20x1,5; M16x1,5; G1/2

Certifikace:

- prohlášení o shodě č.: ES-210000



- 1 - upevňovací šroub
 2 - konektor
 3 - pryžové těsnění

Objednací kód:**210**

210	snímač teploty odporový s jímkou a konektorem
	<i>jmenovitá délka [mm]</i>
1	50
2	100
3	120
9	jiná (max.500)*
	<i>upevňovací závit</i>
1	M20x1,5
2	M16x1,5
3	G1/2
9	jiný*
	<i>měřicí odpor</i>
1	Pt100/ /3
2	Pt500/ /3
3	Pt1000/ /3
	<i>toleranční třída</i>
A	A*
B	B

Příklad objednávky: 210 221B

*...po dohodě jako zvláštní požadavek

Přehled provedení návarků typ 991

(objednávají se samostatně)

<i>návarek přímý</i>	
materiál	objednací číslo
uhlíková ocel 11 353.0	991 NVP2 M20 13
korozivzdorná ocel 1.4541	991 NVP2 M20 72
uhlíková ocel 11 353.0	991 NVP2 G12 13
korozivzdorná ocel 1.4541	991 NVP2 G12 72
<i>návarek šikmý</i>	
materiál	objednací číslo
uhlíková ocel 11 353.0	991 NSP2 M20 13
korozivzdorná ocel 1.4541	991 NSP2 M20 72
uhlíková ocel 11 353.0	991 NSP2 G12 13
korozivzdorná ocel 1.4541	991 NSP2 G12 72