

112 62-63 Odporové snímače teploty s jímkou s vyšší mechanickou odolností

Použití

- jsou určeny pro dálkové měření teploty tekutin v tlakových nádobách a potrubích do jmenovitého tlaku PN 63
- v ověřeném provedení lze použít jako stanovené měřidlo pro obchodní měření teploty páry
- jde o stanovené výrobky ve smyslu zákona č.22/1997 Sb. a vztahuje se na ně NV č.26/2003 Sb., kterým se stanoví technické požadavky na tlaková zařízení - možno je použít jako tlakovou a bezpečnostní výstroj

Výhody

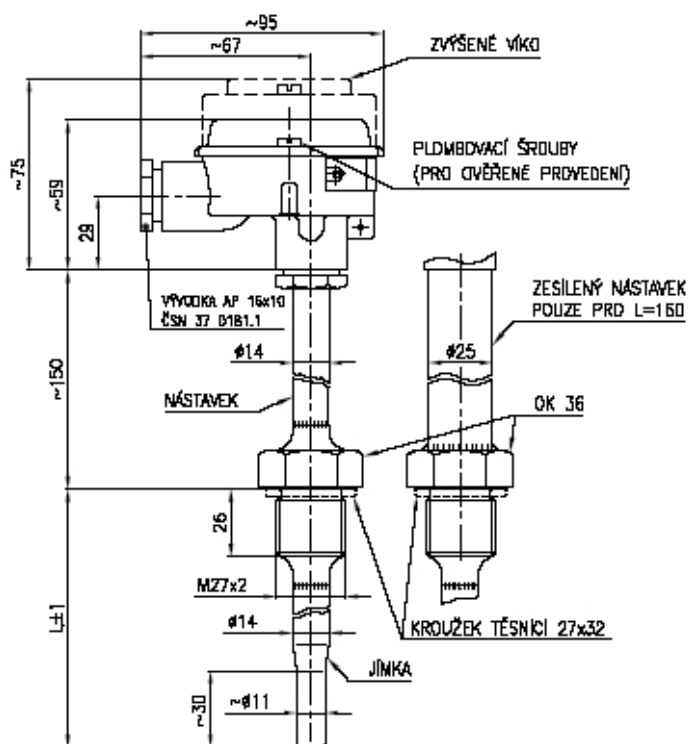
- vyšší mechanická odolnost proti vibracím
- materiál ochranných jímek - ocel tř.1.7715, 1.4541
- ke snímačům lze dodat i vhodný návarek (**Příslušenství snímačů teplot - 991**)
- 112 63/P je dodáván s převodníkem v hlavici (výstupní signál 4-20 mA, různé rozsahy měření)
- převodník je odolný vůči elektromagnetickému rušení

Technická data

112 62, 112 63	
rozsah [°C]	
vnitřní vedení Ag	-70 až 400 (112 62)
vnitřní vedení spec.	-70 až 600 (112 63)
slitina	
typ čidla	jednoduchý nebo dvojitý Pt100
jmenovitá délka	160; 250; 400; 630* mm
jmenovitý tlak	PN 63
toleranční třída	B (A*)
stupeň krytí	IP 65
připojení	M27x2

*) po dohodě jako zvláštní požadavek

112 63/P	
rozsah [°C]	-70 až 600°C
zákl.chyba/toler. třída	±0,2% / B
stupeň krytí	IP 65
výstupní signál [mA]	4 až 20mA



Certifikace

112 62

- prohlášení o shodě č.: ES-112620
- tlaková a bezpečnostní výstroj -SZÚ Brno

112 63

- prohlášení o shodě č.: ES-112620
- stanovené měřidlo: TCS 321/92 - 1171
- tlaková a bezpečnostní výstroj -SZÚ Brno

112 63/P

- prohlášení o shodě č.: ES-11263P
- tlaková a bezpečnostní výstroj -SZÚ Brno

Objednávací kód**112 62****neověřené provedení** (-70 až 400°C)

toleranční třída B (A*) podle ČSN IEC 751

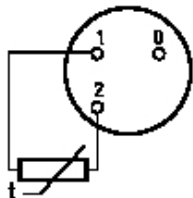
112 625	snímač teploty odporový s jímkou s vyšší mechanickou odolností
	měřicí odpor
7	Pt100 jednoduchý ve dvouvodičovém zapojení -2
8	Pt100 dvojitý ve dvouvodičovém zapojení -2
	materiál jímky
	- s nástavkem 150mm
2	15 128
3	1.4541
	- se zesíleným nástavkem 150mm
4	15 128
6	1.4541
	jmenovitá délka L[mm]
1	100*
2	160
3	250
4	400
5	630
9	jiná (max.3000)

Příklad objednávky: 112 625 724

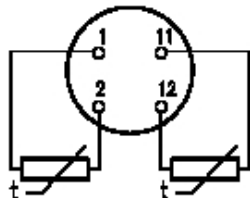
*...po dohodě jako zvláštní požadavek

Schéma zapojení

S jednoduchým měřicím odporem ve dvouvodičovém zapojení (Pt 100/B/2)



S dvojitým měřicím odporem ve dvouvodičovém zapojení (2 x Pt 100/B/2)

**112 63****ověřené provedení** (-70 až 600°C)

toleranční třída B (A*) podle ČSN IEC 751

112 630	snímač teploty odporový s jímkou s vyšší mechanickou odolností
	materiál jímky
72	15 128
73	1.4541
	jmenovitá délka L[mm]
	-jednoduchý ve čtyřvodičovém zapojení-4
1	100*
2	160
3	250
4	400
5	630
9	jiná (max.3000)*
	-jednoduchý v zapojení s pomocnou smyčkou -4C
6	160
7	250
8	400

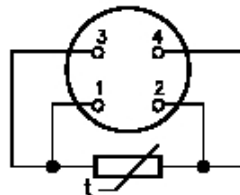
9	630 (nebo jiná, max.3000)*
---	----------------------------

Příklad objednávky: 112 630 723

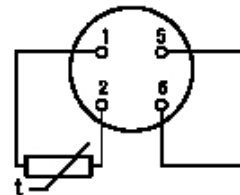
*...po dohodě jako zvláštní požadavek

Schéma zapojení

S jednoduchým měřicím odporem ve čtyřvodičovém zapojení (Pt 100/B/4)



S jednoduchým měřicím odporem v zapojení s pomocnou smyčkou (Pt 100/B/4C)

**112 63****neověřené provedení** (-70 až 600°C)

toleranční třída B (A*) podle ČSN IEC 751

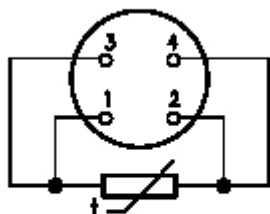
112 635	snímač teploty odporový s jímkou s vyšší mechanickou odolností
	měřicí odpor
7	Pt100 jednoduchý ve čtyřvodičovém zapojení - 4
8	Pt100 dvojitý ve dvouvodičovém zapojení -2
7	Pt100 jednoduchý v zapojení s pomocnou smyčkou -4C
	materiál jímky
	-s nástavkem 150mm
2	15 128
3	1.4541
	-se zesíleným nástavkem 150mm
5	15 128
6	1.4541
	jmenovitá délka L[mm]
	-pro provedení jednoduché ve čtyřvodičovém zapojení - 4 a pro provedení dvojitý ve dvouvodičovém zapojení - 2
1	100*
2	160
3	250
4	400
5	630
9	jiná (max.3000)*
	-pro provedení jednoduché s pomocnou smyčkou -4C
6	160
7	250
8	400
9	630

Příklad objednávky: 112 635 732

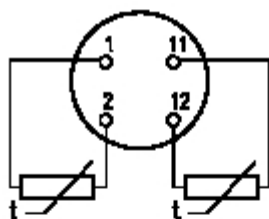
*...po dohodě jako zvláštní požadavek

Schéma zapojení

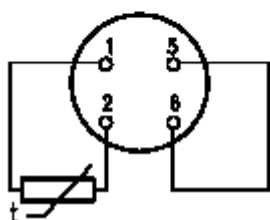
S jednoduchým měřicím odporem
ve čtyřvodičovém zapojení
(Pt 100/B/4)



S dvojitým měřicím odporem
ve dvou vodičovém zapojení
(2 x Pt 100/B/2)



S jednoduchým měřicím odporem
v zapojení s pomocnou smyčkou
(Pt 100/B/4C)



112 63/P

112 639	snímač teploty odporový s jímkou s vyšší mechanickou odolností s převodníkem			
	toleranční třída čidla			
B	B			
A	A*			
	materiál jímky			
2	15 128 (0 až +600°C)			
3	1.4541 (-70 až +600°C)			
	- zesílený nástavek			
5	15 128 (pouze jmenovitá délka 160mm)			
6	1.4541 (pouze jmenovitá délka 160mm)			
	jmenovitá délka L[mm]			
1	100*			
2	160			
3	250			
4	400			
5	630			
9	jiná (max.3000)*			
	typ převodníku			
	typ převodníku	galv.odd.	ex	rozsah°C
07	typ 420	ne	-	-50 až 50
55	typ 420	ne	-	-30 až 70
15	typ 420	ne	-	0 až 50
18	typ 420	ne	-	0 až 100
19	typ 420	ne	-	0 až 150
20	typ 420	ne	-	0 až 200
21	typ 420	ne	-	0 až 250
23	typ 420	ne	-	0 až 400
99	typ 420	ne	-	jiný*
00	bez převodníku			
HRF	APAQ-HRF	ne	-	nastavitel.
HRFX	APAQ-HRFX	ne	ia	nastavitel.
TH100	TH 100	ne	-	programov.
TH100X	TH 100-ex	ne	ia	programov.
TH200	TH 200	ano	-	programov.
TH200X	TH 200-ex	ano	ia	programov.
IPAQH	IPAQ-H	ano	-	programov.
IPAQHx	IPAQ-Hx	ano	ia	programov.
MINIPAQ	MINIPAQ-HLP	ne	-	programov.
TH300	TH 300	ano	-	programov.
TH300X	TH 300-ex	ano	ia	programov.
MESOH	MESO-H	ano	-	programov.
MESOHx	MESO-Hx	ano	ia	programov.
248HANA	248 HA NA	ano	-	programov.
248HAIIX	248 HA I1	ano	ia	programov.

Příklad objednávky: 112 639 B23/ 07 / -50 až 50

*...po dohodě jako zvláštní požadavek