



T-PRINT G0841 záznamník teploty s tiskárnou na návěs T-PRINT G0841W s výstupem pro bezdrátovou jednotku T-PRINT G0841M se zabudovaným GSM modemem

POUŽITÍ:

- tisk záznamu teploty při přepravě potravin, léčiv, květin, živých zvířat
- určen zejména k instalaci na návěs kamionu

VLASTNOSTI:

- záznam z jedné nebo dvou teplotních sond
- dva dvoustavové vstupy pro záznam stavu dveří, chodu chlazení
- ovládání v češtině a patnácti volitelných jazycích
- numerický a grafický výpis teplot
- tisk dodacího tiketu, tabulky teplot, grafu
- jednodenní / vícedenní výpis, historie
- rychlý tisk na běžný termopapír šířky 57mm v roličkách 10m
- velký grafický displej s možností podsvícení
- signalizace překročení teplot blikáním LED, na displeji a akusticky
- záznam okamžitých nebo průměrných teplot v intervalu záznamu
- volba mezi stupni Celsia a Fahrenheita
- USB rozhraní pro přenos záznamu do PC, bezplatný software pro PC
- výpočet střední kinetické teploty léčiv MKT v PC programu
- výstup RS232 pro GSM modem - komunikace pomocí GPRS a SMS není nutno stahovat data - velká paměť 1MB udržuje až 5let záznamu trvale v paměti TÜV SÜD certifikát dle ČSN EN 12830, třída 1 a ČSN EN 13486, třída 1 pro přepravu potravin
- kalibrační list v ceně



TECHNICKÉ ÚDAJE

| | |
|------------------------------------|---|
| Rozsah měřených teplot: | -90 až +260°C |
| Rozsah provozních teplot: | -30 až +65°C |
| Rozsah provozních teplot tiskárny: | -20 až +50°C |
| Připojitelné sondy teploty: | dvouvodičové s čidlem Pt1000, maximální délka kabelu 20m |
| Přesnost vstupu teploty bez sond: | ±0,2°C |
| Rozlišení: | 0,1°C |
| Připojení sond teploty a napájení: | na svorky pod odnímatelnou elektronikou přístroje |
| Interval vzorkování teploty: | nastavitelný uživatelem od 1 minuty do 60 minut |
| Kapacita paměti: | 1MB - 172,032 záznamů z jedné sondy, 102,400 záznamů ze dvou sond (až 5 let při intervalu 15 minut a jedné sondě) |
| Napájení: | 9 až 32Vss, chráněno proti napěťovým špičkám + vnitřní lithiová baterie |
| Odběr během tisku: | cca 8 W |
| Odběr v klidu: | cca 0,1 W |
| Rozměry bez konektorů, hmotnost: | 250 x 242 x 110 mm (š x v x h), hmotnost cca 1650 gramů |
| Krytí: | IP65 |

Obsah dodávky:

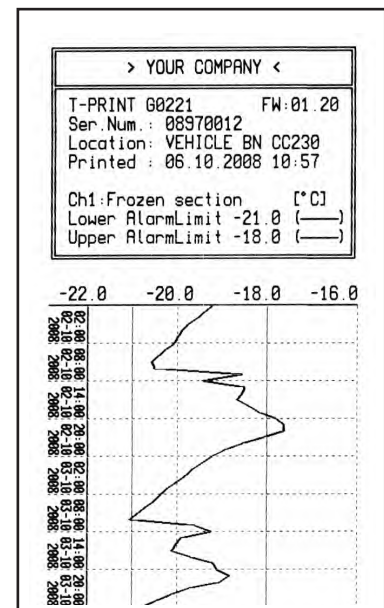
V dodávce je obsažen kalibrační list od výrobce. Kalibrační list s deklaroványými metrologickými návaznostmi etalonů vychází z požadavků normy ČSN EN ISO/IEC 17025. Dále je obsažena role papíru do tiskárny s uchovatelností záznamu 5 let, USB kabel pro komunikaci s PC, baterie pro napájení hodin.

Kdykoli lze volně stáhnout bezplatný Windows program pro datalogger. Program umožňuje ovládání všech funkcí záznamníku a prohlížení a tisk záznamu ve formě tabulek a grafů. Naměřené teploty lze exportovat do formátu dbf nebo txt pro další zpracování.

Je nutno objednat teplotní sondy - viz dále.



| YOUR COMPANY | | | |
|--------------------------|-------|----------------------------|----|
| T-PRINT G0221 | | FW:00 13 | |
| Ser. Num.: 07970003 | | Location: VEHICLE BN CC230 | |
| Printed: 04 03 2008 6:41 | | | |
| Ch1: FROZEN SECTION | | | |
| Lower AlarmLimit -25 0 | | Upper AlarmLimit -22 0 | |
| Ch2: CHILLED SECTION | | | |
| Lower AlarmLimit 1 0 | | Upper AlarmLimit 8 0 | |
| 03 03 2008 | Ch1 | Ch2 | |
| 15:00:00 | -19 7 | 6 8 | °C |
| 15:05:00 | -21 1 | 4 8 | °C |
| 15:10:00 | -21 7 | 4 0 | °C |
| 15:15:00 | -22 0 | 3 6 | °C |
| 15:20:00 | -22 3 | 3 0 | °C |



Distributor Slovakia: MaRweb.sk www.marweb.sk

MAHRLO s.r.o.

Ľudmily Podjavorinskej 535/11
916 01 Stará Turá

mob.: +421 908 170 313

tel.: +421 32 776 03 62

fax: +421 32 776 21 56

web: www.marweb.sk

e-mail: slecka@mahrlo.sk

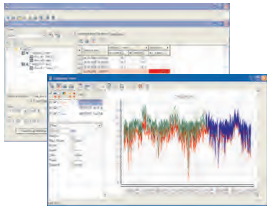
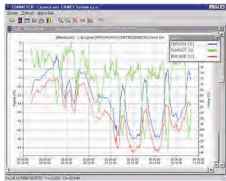

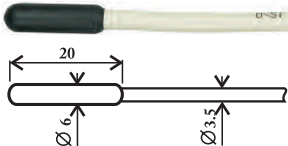





e-shop: www.marweb.sk



T-PRINT G0841 záznamník teploty s tiskárnou na návěs

T-PRINT G0841W s výstupem pro bezdrátovou jednotku

T-PRINT G0841M se zabudovaným GSM modemem

| Příslušenství za příplatek: | | |
|---|--|---|
|  | DBL | <p>DBL Logger Program - databázový program pro práci s daty z loggerů Comet. Obsahuje všechny potřebné komponenty pro analýzu zaznamenaných údajů. Program mj. umožňuje:</p> <ul style="list-style-type: none"> - Prohlížet vybrané kanály z kteréhokoli loggeru Comet současně s vybranými kanály jiných loggerů Comet. - Měření z různých loggerů lze kombinovat a porovnávat v jedné tabulce nebo grafu. - Vybrat libovolný časový úsek pro analýzu. - Tisk, export do PDF - tabulka i graf. <p>Je nutno mít instalován freewarový databázový server MySQL nebo Microsoft SQL s vytvořenou dB.</p> |
|  | SWR001 | <p>Rozšířený software pro teploměr - logger - barevný tisk, volby časového a svislého měřítka grafů a další funkce. Výpočet střední kinetické teploty léčiv MKT.</p> |
|  | SW100 | <p>CD s volně šířitelným programem pro osobní počítač.</p> |
|  | sondy Pt1000 | <p>Sondy teploty se senzorem Pt1000 s pocínovanými vodiči - za označením sondy je znak /0. Doporučená je hermetická sonda teploty -30 až +80 typu Pt1000TR160/0 pevně spojená se stíněným PVC kabelem 2 x 0,14mm² zakončená s pocínovanými vodiči. Nutno uvést požadovanou délku přívodního kabelu 2, 5, 10, 15 nebo 20 metrů. V nabídce jsou tyto typy sond: Pt1000TR160/0-2m, Pt1000TR160/0-5m, Pt1000TR160/0-10m, Pt1000TR160/0-15m, Pt1000TR160/0-20m.</p> |
|  | SA200A | <p>Magnetický dveřní kontakt pro dvoustavové vstupy záznamníku, bez kabelu.</p> |
|  | SA200A-2 SA200A-5 SA200A-10 SA200A-20 SA200A-30 | <p>Magnetický dveřní kontakt, připojitelný k dvoustavovým vstupům záznamníku s délkami kabelu 2, 5, 10, 20, 30 metrů.</p> |
|  | G9000 | <p>Bezdrátová alarmová jednotka s displejem do kabiny řidiče pro modely G0841W, G0841MW. Akusticky a blikáním LED signalizuje překročení nastavených teplot v návěsu a stav dvoustavových vstupů. Dosah cca 50m. Napájení z vnitřní baterie - životnost cca 3 roky. Součástí je samolepicí Dual Lock pro snadnou instalaci.</p> |
|  | Pr033 | <p>Náhradní role termopapíru do tiskárny, šířka 57mm, délka 10m pro tisk cca 3400 řádků záznamu, uchovatelnost vytištěného záznamu 5 let.</p> |
|  | A1940 | <p>Napájecí adaptér 230V-50Hz/24V/24W pro napájení přístroje mimo vozidlo.</p> |