



P8510, P8610 - NENÁKLADNÝ INTELIGENTNÍ

TEPLOMĚR s připojením na Ethernet OBLASTI POUŽITÍ - kontrola a řízení teploty:

- v prostorách se servery a výpočetní technikou
- u telekomunikačních zařízení, ústředen
- ve skladech potravin, léčiv, surovin
- ve výrobních technologiích
- v klimatizovaných prostorách
- v muzeích, archivech, galeriích



Teploměry s připojením na Ethernet slouží k měření prostorové teploty a teploty až ze čtyř externích teplotních sond na kabelu. Je podporováno měření ve stupních Celsia i Fahrenheita.

Teploměr lze díky Ethernetovému rozhraní ovládat přes PC. Podporovány jsou tyto možnosti komunikace:

MOŽNOSTI KOMUNIKACE

ModBus TCP:	Přes ModBus TCP protokol lze vyčítat naměřené hodnoty teploty.
Telnet:	Přes port 9999 lze měnit nastavení alarmů (pro každou veličinu horní a dolní mez, hystereze a zpoždění), nastavení emailových adres, nastavení SNMP adres, identifikační text snímače, dobu obnovy www stránek (10s až 65535s), nastavovat interval ukládání měřených teplot do historie (10s až 65535s), povolovat jednotlivé komunikační kanály. Kapacita paměti historie je 600 uložených hodnot teploty. Port lze chránit přístupovým heslem. Je umožněno i automatické přiřazení IP adresy DHCP serverem.
www stránky:	Vzhled www stránek je nastavitelný uživatelem s možností grafického zobrazení historie naměřených hodnot. Uživatel si může sám navrhnout vzhled www stránek a zvolit, které údaje chce zobrazit
SNMP:	Lze zjistit aktuální měřené hodnoty, nastavení alarmů. V případě překročení zadané meze měřené teploty dojde k aktivaci alarmu a je vyslána varovná zpráva (trap) na uživatelem nastavené IP adresy (maximálně 3 adresy).
SOAP:	Snímač umožňuje zasílat aktuální měřená data formou SOAP zprávy na zvolený webový server v přednastaveném intervalu 10-65535 s.

MOŽNOSTI SIGNALIZACE ALARMU

E-mail:	V případě překročení zadané meze teploty dojde k aktivaci alarmu a vyšle se varovný e-mail na zadané adresy (maximálně 3 adresy).
www stránky:	V případě překročení zadané meze některé měřené veličiny se zobrazí aktivní alarm na www stránce.
SNMP:	V případě překročení zadané meze měřené veličiny dojde k aktivaci alarmu a je vyslána varovná zpráva (trap) na uživatelem nastavené IP adresy (maximálně 3 adresy).
syslog:	Snímač umožňuje zasílat textové zprávy na zvolený syslog server po výskytu různých událostí. Např. po restartu zařízení, aktivaci alarmu, chybě komunikace s SNMP, po změně firmwaru, po ukončení alarmu, po chybě komunikace se SOAP serverem.

TECHNICKÉ PARAMETRY

Podporované jednotky:	stupně Celsia, stupně Fahrenheita
Použitý sensor teploty:	digitální teplotní sensor Dallas DS18B20
Rozsah a přesnost měření P8511, P8541:	-55 až +80°C, přesnost ±0.5°C od -10 do +80°C
Rozsah a přesnost měření modelu P8510:	-30 až +80°C, přesnost ±0.8°C
Rozlišení měření teploty:	0.1°C
Interval měření:	2 s
Rozsah provozní teploty:	-30 až +80°C
Krytí hlavičky s elektronikou:	IP30
Připojení teplotních sond:	konektor CINCH
Připojení LAN:	konektor RJ-45
Napájení:	5Vdc, max. odběr 250mA, nejlépe síťový adaptér - viz Příslušenství za příplatek
Napájecí konektor:	souosý, průměr 5 x 2.1 mm
Mechanické rozměry modelu P8510 :	88 x 126 x 39,5 mm (Š x V x H)
Mechanické rozměry modelů P8511, P8541 :	88 x 74 x 39,5 mm (Š x V x H)
Hmotnost:	cca 140 g

Distributor Slovakia: Mahrlo www.marweb.sk

MAHRLO s.r.o.

Ludmily Podjavorinskej 535/11
916 01 Stará Turá

mob.: +421 908 170 313

tel.: +421 32 776 03 62

fax: +421 32 776 21 56

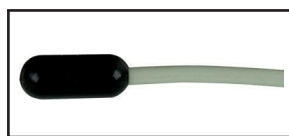
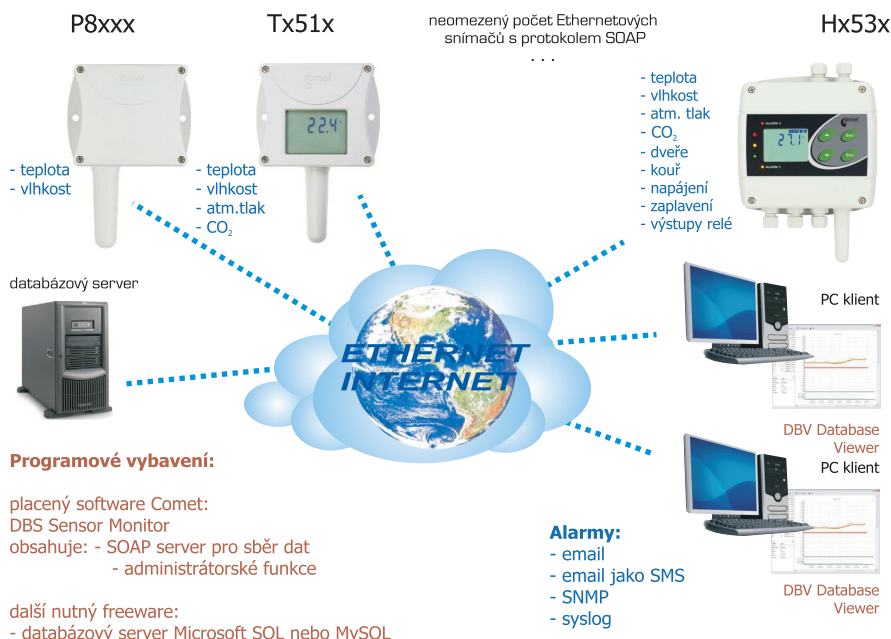
web: www.marweb.sk

e-mail: slecka@mahrlo.sk

e-shop: www.marweb.sk



P8510, P8610 - NENÁKLADNÝ INTELIGENTNÍ TEPLOMĚR s připojením na Ethernet



Teplotní sondy **DSTR162/C** -40 až +80°C s digitálním senzorem Dallas DS18B20 s konektorem Cinch pro teploměry P8xx1.
Přesnost ±0,5°C od -10 do +80°C, ±2°C pod -10°C.
Délka plastového pouzdra 25mm, průměr 10mm.
Zaručená hermetičnost (IP67), sensor pevně spojený s PVC kabelem délky 1, 2, 5 nebo 10 metrů.

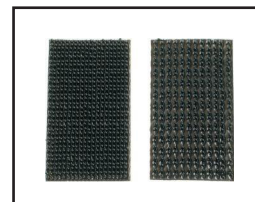


Teplotní sondy **DSTGL40/C** -30 až +80°C s digitálním senzorem Dallas DS18B20 s konektorem Cinch pro modely P8xx1. Délka nerezového pouzdra 40mm, průměr 5.7mm.
Nerez třídy 17240. Zaručená hermetičnost IP67.
Sensor pevně spojený s PVC kabelem délky 1, 2, 5, 10 metrů.
Sondy DSTG8/C s rozsahem -55 až +80°C na zvláštní objednávku.



A1825 - napájecí adaptér 230V-50Hz/5Vdc.

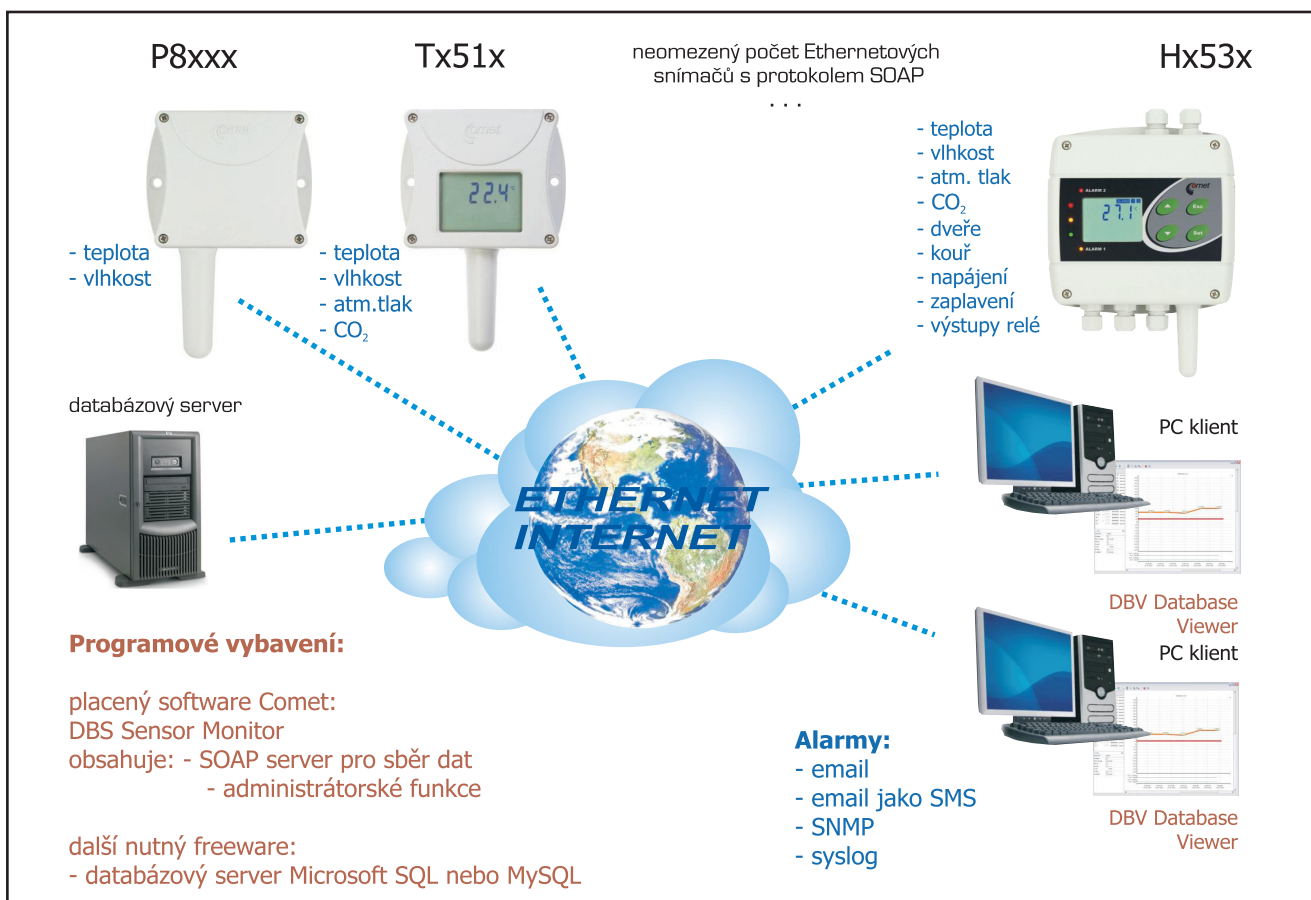
MD036 - samolepicí Dual Lock – průmyslový suchý zip pro snadnou instalaci





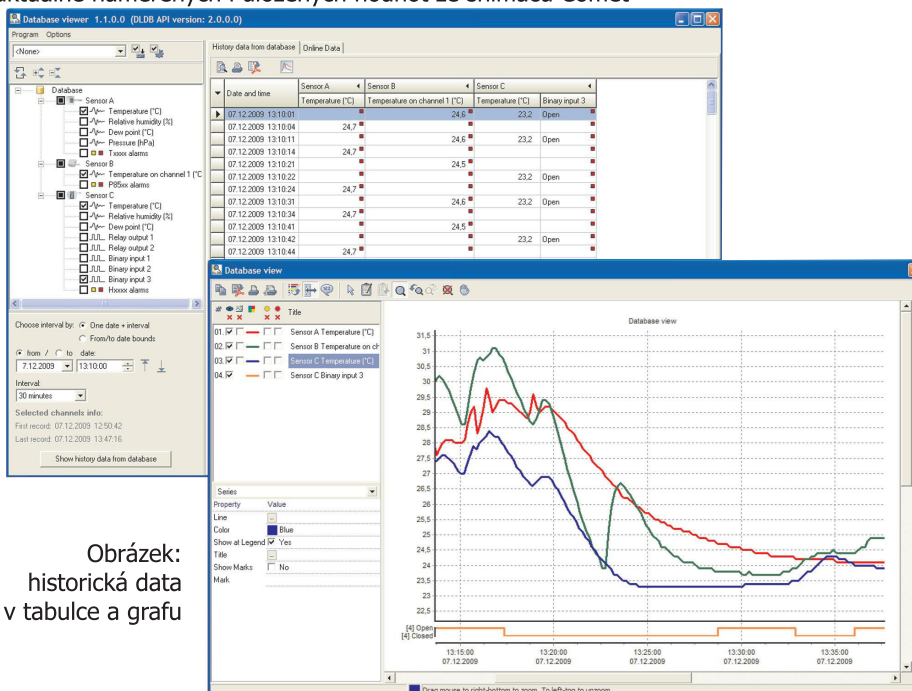
ONLINE MONITOROVACÍ SYSTÉM SE SNÍMAČI PŘIPOJENÝMI NA ETHERNET

DBS Sensor Monitor - nenákladný databázový program umožňuje snadno vytvořit online systém sběru ze snímačů Comet připojených na Ethernetovou síť.



DBS Sensor Monitor - databázový program
- umožňuje online sběr dat a analýzu aktuálně naměřených i uložených hodnot ze snímačů Comet
- je sběrný systém typu klient-server
- tvoří ho:

- *vybavení pro serverový počítač:
- *SOAP server pro sběr dat
- *Administrační program pro správu databáze
- *freewareový databázový server MySQL nebo Microsoft SQL
- *jedna licence prohlížeče DBV Database Viewer.



Obrázek:
historická data
v tabulce a grafu

Distributor Slovakia: Mahrlo www.marweb.sk

MAHRLO s.r.o.
Ľudmily Podjavorinskej 535/11
916 01 Stará Turá

mob.: +421 908 170 313
tel.: +421 32 776 03 62
fax: +421 32 776 21 56

web: www.marweb.sk
e-mail: slecka@mahrlo.sk
e-shop: www.marweb.sk