



COMMETER - TEPLoměRY VLHKOMěRY, BAROMETRY pro přímá měření i záznam

Typ	Popis	Veličina, rozsah měření
C3633	TEPLOMĚR-VLHKOMĚR se současným zobrazením teploty a relativní vlhkosti, po přepnutí zobrazení teploty rosného bodu. Sensory teploty-vlhkosti pevně spojené s přístrojem. Na spodní straně přístroje povrchová teplotní sonda a přichytné magnety. Po přepnutí displeje zobrazení teploty rosného bodu, teploty povrchu a rozdílu teploty mezi povrchem a rosným bodem. Akustický i optický alarm nastavitelný z klávesnice pro signalizaci rozdílu teplot pro nanášení povrchových úprav	prostorová teplota -10 až +60°C povrchová teplota -10 až +60°C relativní vlhkost 5 až 95%RV
D3633	všechny funkce jako C3633, navíc 3 typy záznamu s propojením na osobní počítač	
C4130	TERMOHYGROBAROMETR, senzory pevně spojené s přístrojem. Zobrazení všech měřených veličin, navíc zobrazení teploty rosného bodu a tlakové tendence za uplynulé 3hodiny	teplota -10 až +60°C vlhkost 5 až 95%RV atmosférický tlak 800-1100hPa
D4130	všechny funkce jako C4130, navíc 3 typy záznamu s propojením na osobní počítač	
C4141	TERMOHYGROBAROMETR s externí sondou teplota-vlhkost na kabelu 1m. Čidla vnitřní teploty a tlaku uvnitř pouzdra přístroje. Zobrazení všech měřených veličin, navíc zobrazení teploty rosného bodu a tlakové tendence za uplynulé 3hodiny. Viz rovněž Příslušenství za příplatek. Na zakázku lze za příplatek dodat sondu s délkou kabelu 2 nebo 4 metry	venkovní teplota -30 až +105°C* vnitřní teplota -10 až +60°C vlhkost 0 až 100%RV atmosférický tlak 800-1100hPa
D4141	všechny funkce jako C4141, navíc 3 typy záznamu s propojením na osobní počítač	

* teploty nad + 85°C s omezením dle grafu dole

Obsah dodávky:

V ceně všech přístrojů je kalibrační list od výrobce s deklarovanými metrologickými návaznostmi etalonů - vychází z požadavků normy ČSN EN ISO/IEC 17025.

V ceně záznamových přístrojů- dataloggerů (typy začínající písmenem D) je transportní kufřík, baterie 9V, komunikační kabel pro PC a samolepicí Dual Lock pro snadnou montáž. Přístroje jsou vybaveny konektorem pro připojení vnějšího napájecího adaptéru.

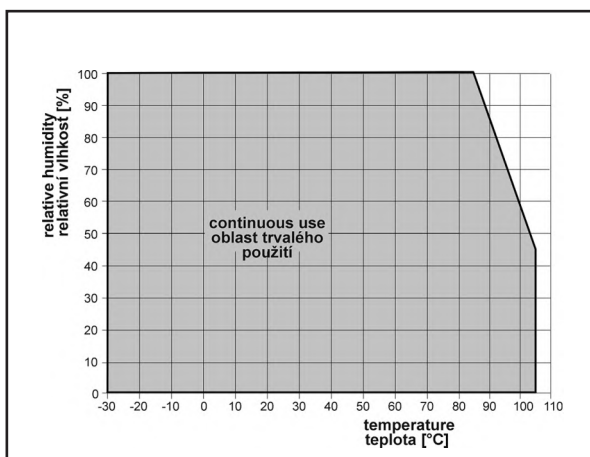
Součástí je software pro Windows pro načtení informací o přístroji, nastavení hodin v přístroji, přenos dat z přístroje, prohlížení a tisk hodnot ve formě tabulky a jednoduchého grafu. Naměřené hodnoty je možno exportovat do formátu dbf nebo txt.

V ceně přístrojů bez záznamu (typy začínající písmenem C) je plastový kufřík a baterie 9V.

Všechny přístroje lze objednat i jako "holé" bez příslušenství. Výsledná cena je pak ponížena o ceny jednotlivého příslušenství dle ceníku.

Příslušenství za příplatek:

- **MP006** - převodník RS232/USB pro komunikaci s PC přes USB port
- **F5200B** krytka čidel s filtrem z nerezové tkaniny pro přístroje C3121, D3121, C4141, D4141, filtrační schopnost krytky 0,025mm – viz obrázek
- **F1000** krytka čidel ze sintrovaného bronzu pro přístroje C3121, D3121, C4141, D4141, filtrační schopnost krytky 0,025mm – viz obrázek
- Pro uchycení sondy přístrojů C3121, D3121, C4141, D4141 lze dodat kompletní kruhovou plastovou přírubu **PP4** s průchodkou nebo pravouhloú nerezovou přírubu **PP90** s průchodkou pro montáž na zeď.
- **A1515** - napájecí adaptér 230V-50Hz/12Vdc. Baterii 9V nutno nahradit NiMH akumulátorem 9V.
- **A3400** - NiMH akumulátor 9V
- **SWR001** - rozšířený software pro Windows - barevný tisk, volby časového a svislého měřítka grafů a další funkce
- Kalibrační list z akreditované kalibrační laboratoře Meros



Distributor Slovakia: Mahrlo www.marweb.sk

MAHRLO s.r.o.
Ľudmily Podjavorinskej 535/11
916 01 Stará Turá

mob.: +421 908 170 313
tel.: +421 32 776 03 62
fax: +421 32 776 21 56

web: www.marweb.sk
e-mail: slecka@mahrlo.sk
e-shop: www.marweb.sk

ROZŠÍŘENÉ PROGRAMY PRO DATALOGGERY



MaRweb.sk
www.marweb.sk

DBL Logger Program

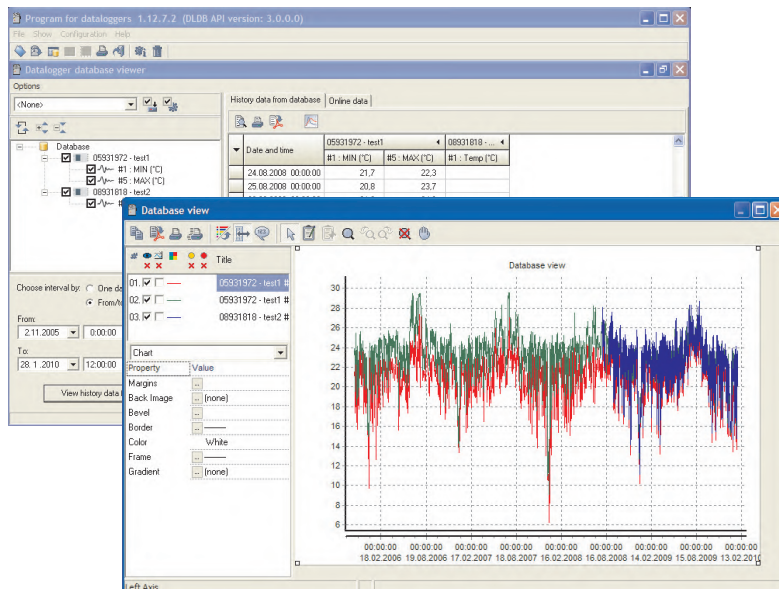
Databázový program pro práci s daty z dataloggerů Comet řad Sxxxx, Rxxxx, Gxxxx.

Program mj. umožňuje:

- * Prohlížet vybrané kanály z kteréhokoli loggeru Comet
- * současně s vybranými kanály jiných loggerů Comet.
- * Měření z různých zařízení Comet lze kombinovat a porovnávat v jedné tabulce nebo grafu.
- * Vybrat libovolný časový úsek pro analýzu.
- * Tisk, export do PDF - tabulka i graf.

Pro prohlížení databáze dalšími uživateli na síti je nutno dokoupit patřičný počet licencí prohlížeče DBV Database Viewer.

Pro funkci systému je nutno mít instalován freewarový databázový server MySQL nebo Microsoft SQL s vytvořenou databází.



SWR001 Program pro datalogger Sxxxx, Rxxxx, Gxxxx a Dxxxx

Program umožňuje komunikaci s přístrojem, načtení informací o aktuálním nastavení a stavu záznamníku, změnu parametrů záznamu a načtení naměřených údajů.

Získané hodnoty lze prohlížet a tisknout ve formě tabulek nebo grafů.

U přístrojů, které měří teplotu a relativní vlhkost se vypočítává a zobrazuje průběh rosného bodu nebo jiné počítané hodnoty (absolutní vlhkost, měrná vlhkost, směšovací poměr, specifická entalpie).

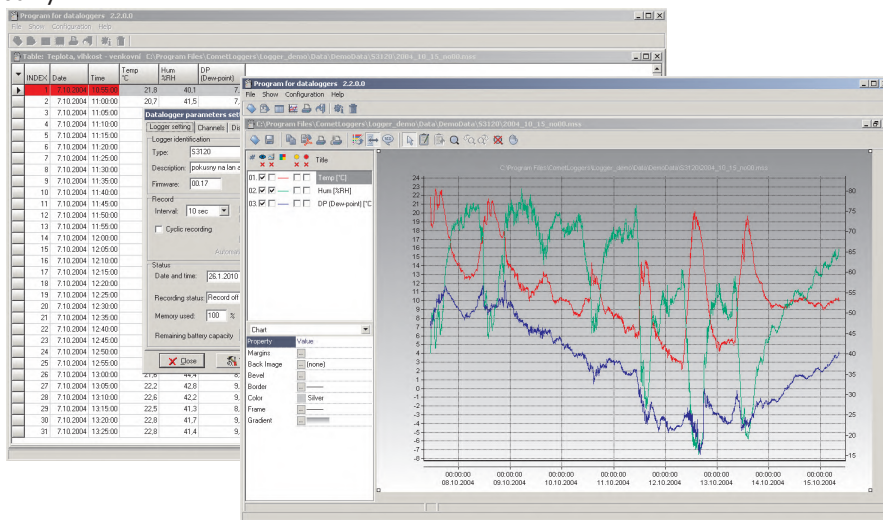
Hodnoty je možno exportovat do formátu DBF nebo TXT pro případné další zpracování.

Pro zobrazení nebo tisk lze vybrat libovolný úsek změřeného průběhu, uživatelsky nastavit měřítko na osách grafu, volit tloušťky a barvy čar, velikost okrajů a další parametry.

Je možno vytisknout průběhy jednotlivých veličin samostatně, nebo rozdělit graf na více listů s nastavitelnou délkou.

Výhody rozšířeného programu v porovnání se základním freewarovým programem:

- * možnost zoomování, výběrů pro tisk apod. - jiný grafický engine
- * možnost výběru hodnot pro tisk tabulky
- * možnost zobrazení okamžitých hodnot v přístroji
- * statistika, včetně možnosti výpočtu MKT (Mean Kinetic Temperature)
- * komunikace s více LAN adaptéry (v základním programu jen s jedním)
- * komunikace přes GSM modem (vytáčená) nebo přes GPRS
- * možnost automatického stahování dat - autodownload z více přístrojů
- * možnost automatického exportu do formátu dbf po stažení dat
- * možnost volby místa pro ukládání souborů



Distributor Slovakia: Mahrlo www.marweb.sk

MAHRLO s.r.o.

Ludmily Podjavorinskej 535/11
916 01 Stará Turá

mob.: +421 908 170 313
tel.: +421 32 776 03 62
fax: +421 32 776 21 56

web: www.marweb.sk
e-mail: slecka@mahrlo.sk
e-shop: www.marweb.sk